



Manual Full Connection

El Internet en casa que es cero complicado.

Prepago®




Descarga y regístrate
en **Movistar MX**



Índice

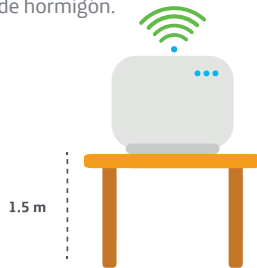
Recomendaciones de ubicación y funcionamiento	Pág. 4
Primeros pasos	Pág. 5
App Movistar MX	Pág. 6
Portal de Autogestión	Pág. 7
Métodos de pago	Pág. 8
Mi conexión	Pág. 9
Mis beneficios	Pág. 10
Cambio de domicilio	Pág. 11
Los LED de mi Módem	Pág. 11
Glosario	Pág. 12



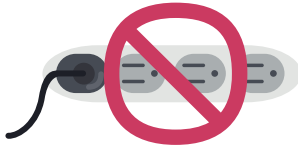
Navegando a Full

Recomendaciones de ubicación y funcionamiento

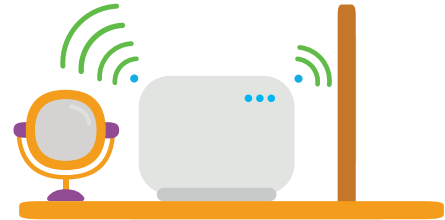
- Conecta tu Módem en un lugar cerca de ventanas y de los dispositivos que estarán conectados. También es recomendable evitar muros de hormigón.



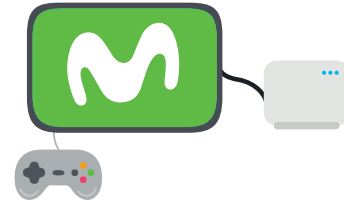
- Evita el uso de multicontactos.



- Aléjalo de lugares y objetos que puedan obstruir la señal o causar interferencia como: escaleras metálicas, marcos metálicos, monitores de bebés, teléfono inalámbrico, microondas, peceras o dentro de alacenas, cajones, debajo de sillones o cajas.



- Si vas a jugar en línea o usar tu Smart TV, te recomendamos conectar tu Módem con un cable ethernet a la consola o TV.



Empieza a navegar a Full

Primeros pasos

1

Para comenzar a utilizarlo, conéctalo y enciéndelo. Espera a que enciendan los LED en color azul. Para más detalles, ve a la página 11.



2

Encuentra la red Wifi y password en la parte posterior del Módem.



3

Enlaza tu dispositivo a la red.



4

Completa el formulario con tus datos, lee y acepta los términos y condiciones.



5

Confirma que la ubicación donde te encuentras es donde utilizarás el servicio.



6

¡Estás listo para navegar!



App Movistar MX

Beneficios

Prepago®

- Realizar recargas y compra de tokens.
- Ver tu consumo en tiempo real.
- Recibir notificaciones cuando:
 - Tengas disponible alguna promoción.
 - Verificar las tiendas más cercanas a tu ubicación.

Recuerda que para el registro, se solicitan las primeras 4 letras del apellido que registraste al momento de anclar el Módem.

Descarga y regístrate en **Movistar MX**

Consíguelo en el
App Store

DISPONIBLE EN
Google Play



Navega como experto

Portal de Autogestión

Conéctate a la red del Módem e ingresa a la página:
ihogar.movistar.com.mx/PortalAuto

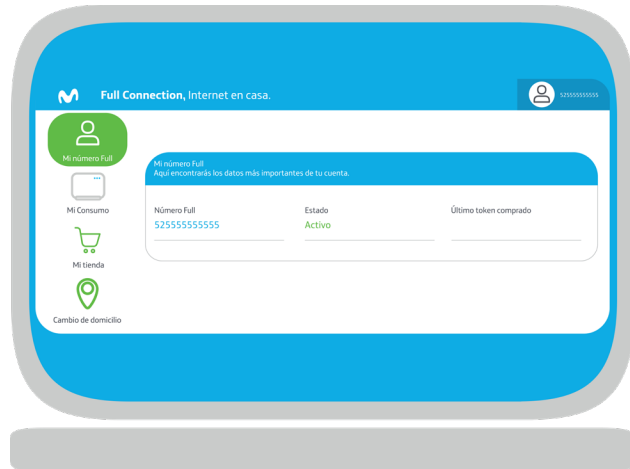
¿Qué es el Portal de Autogestión?

Es una herramienta con la que puedes:

- Comprar tokens.
- Ver la cantidad de GB consumidos y disponibles.
- Conocer tu número Full Connection.
- Solicitar cambio de domicilio.
- Acceder a promociones.

¿Cómo utilizo el Portal de Autogestión?

- El Módem debe estar encendido y anclado.
- Únicamente podrá utilizarse el portal cuando estás conectado al Wifi del Módem.



Sigue navegando a **Full**

Puntos de recarga

Socios comerciales:

Bodega Aurrera
Walmart
Superama
Vip's
Sam's Club
Farmacias Guadalajara
Farmacias del Ahorro
Farmacias Benavides
Comercial Mexicana
Elektra
Salinas y Rocha
Bodega de Remates
Soriana
Coppel
Casa Ley
Famsa
Banco Azteca
Price Shoes
Oxxo
Mercado Libre
Ruta Bimbo
Liverpool
Chedraui
7 Eleven
Grupo Modelo

Suburbia
Waldo's
Tiendas 3B
Office Depot

Compra de tokens:

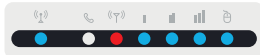
App MovistarMx
Portal de autogestión

Soluciones a **Full**

Mi conexión

1

Al encender el Módem, espera 15 segundos hasta que encuentre la red.



Sin red.



Con red.

3

Si el problema persiste:

- Presiona por 15 segundos el botón de "Reset".
- Espera a que encienda.



2

Si el paso 1 no funciona:

- Apaga tu Módem.
- Espera 20 segundos.
- Enciéndelo nuevamente.



4

Si ninguno de los pasos anteriores funciona:

- Llama al 800 800 8366.

Mis beneficios

Prepago®

Recargas disponibles

Vigencia* 7 días	\$10						
Vigencia* 10 días	\$20						
Vigencia* 15 días	\$30						
Vigencia* 20 días	\$40						
Vigencia* 30 días	\$50	\$60	\$70	\$80			
Vigencia* 60 días	\$100	\$120	\$150	\$200	\$250	\$300	\$500

Recuerda que antes de comprar tokens, debes hacer la recarga.

Tokens:

20 GB \$100	30 GB \$150	45 GB \$200	70 GB \$300	100 GB \$400
Películas y series SD 28 horas	Películas y series SD 43 horas	Películas y series SD 65 horas	Películas y series SD 101 horas	Películas y series SD 142 horas
Películas y series HD 8 horas	Películas y series HD 13 horas	Películas y series HD 19 horas	Películas y series HD 29 horas	Películas y series HD 40 horas
Música 600 horas	Música 900 horas	Música 1,350 horas	Música 2,100 horas	Música 3,000 horas

Velocidad de hasta 5 Mbps

Estimado de uso.

*Vigencia: plazo que tienes para utilizar tu saldo antes de ser congelado.

Cambio de domicilio

Si vas a cambiar de domicilio:

- Ingresar al portal de autogestión ihogar.movistar.com.mx/PortalAuto
- Registrar la nueva ubicación de tu Módem.

Si ya cambiaste de domicilio:

- Marca al 800 800 8366.
- Nosotros ubicaremos tu Módem nuevamente y verificaremos la cobertura en el sitio.

Los LED de mi Módem



Módem encendido.
(En caso de que esté apagado presionar botón Wifi/WPS en la parte trasera del Módem)



Teléfono.
(No disponible, se mostrará apagado)



Disponibilidad de la red.
(Debe encender en azul turquesa)



Intensidad de señal.
(Dos es el mínimo para una velocidad óptima de navegación)



Conectividad con dispositivos.
(En caso de estar apagado, reiniciar el Módem)

Liberación del Módem: El Módem Full Connection es de uso exclusivo para la Red Movistar. En caso de que se quiera liberar el Módem para usarlo con otra compañía, llama al 800 800 8366.

Nota: Al cambiar de proveedor de red, el funcionamiento del Módem puede variar.

Glosario

Cobertura	Zona geográfica en la que se encuentra disponible el servicio de Internet.
Anclaje	Proceso que ubica tu módem a una dirección geográfica fija. Recuerda que sin anclar no puedes navegar.
Política de Uso Justo	Regulación en la velocidad de navegación, que se aplica a los planes de navegación ilimitada, consúltala en la App Movistar Mx.
Prepago®	Servicio adquirido sin fechas de pago específicas, que depende de las recargas y los tokens comprados.
Tokens	Paquete de datos para navegar, que puedes adquirir en tu servicio Pospago o Prepago®, los puedes adquirir mediante la app o el portal de autogestión.

**Estás listo para disfrutar
de la mejor conexión**



movistar